

ICOM

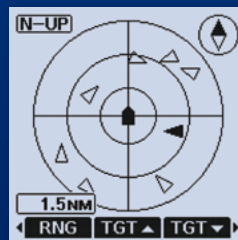
IC-M94DE

VHF-MARINE-HANDFUNKGERÄT MIT DSC & AIS-EMPFÄNGER

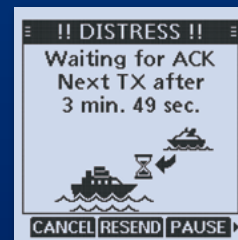


AIS-Verkehrsinformationen in Ihrer Hand

- ▶ AIS-Empfänger und Class-H-DSC in einem Gerät



AIS-Anzeige



DSC-Bestätigungsanzeige

- ▶ 6 W Sendeleistung
- ▶ Erstklassige 1500 mW NF-Leistung
- ▶ Vereinfachte Navigationsfunktion
- ▶ Etwa 10 Stunden Betriebszeit*
* Bei typischem Betrieb mit TX : RX : Stand-by = 5 : 5 : 90 und eingeschalteter Batteriesparfunktion.
- ▶ Float'n-Flash- und MOB-Auto-Set-Funktionen

AIS-Empfänger und DSC in einem Marine-Handfunkgerät

Der AIS-Empfänger und die DSC-Funktion sorgen für zusätzliche Sicherheit auf See. Schiffsverkehrsinformationen des integrierten AIS-Empfängers werden im Display angezeigt. Mit der AIS-Zielanruf-funktion lässt sich ganz einfach ein DSC-Einzelruf durchführen. Für Notrufe befindet sich auf der Rückseite eine Notruftaste.



Notruftaste

6 W Sendeleistung und 10 Stunden Betriebszeit

Die Sendeleistung von 6 W ermöglicht dem Nutzer eine große Kommunikationsreichweite. Mit einer Kapazität von 2400 mAh (typ.) gestattet der mitgelieferte Li-Ionen-Akkupack BP-306 unter normalen Bedingungen* eine Betriebszeit von 10 Stunden.

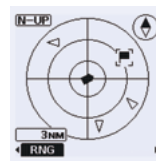
* Etwa, bei typischem Betrieb mit TX:RX:Stand-by = 5:5:90 und eingeschalteter Batteriesparfunktion.

Erstklassige 1500 mW NF-Leistung

Icoms spezieller Hochleistungs-lautsprecher und 1500 mW (typ.) NF-Leistung sorgen bei verbesserter Wiedergabe für klare Verständigung auch in lauter maritimer Umgebung.

Vereinfachte Navigationsfunktion

Die Navigationsfunktion leitet Sie zu einem festgelegten Wegpunkt. Bis zu 50 bevorzugte Angelpunkte oder Ziele lassen sich als Wegpunkte zuweisen.



Navigationsanzeige

Float'n-Flash- und MOB-Auto-Set-Funktionen

Fällt das IC-M94DE ins Wasser, treibt es an der Wasseroberfläche, wobei Display, Tastatur und Notruftaste blinken. Wird Letztere währenddessen betätigt, sendet das Handfunkgerät automatisch ein Mann-über-Bord-Notsignal.

Weitere Features

- Eingebauter GPS-Empfänger • Aktive Noise-Cancelling-Technologie
- Wasserdicht gemäß IPX7 (für 30 min bei einer Wassertiefe von 1 m)
- Zwei- und Dreikanal-Überwachung
- Vorzugskanal-Funktion • Unterstützt vierstellige Kanalnummern
- AquaQuake™-Funktion zur Vermeidung von Klangbeeinträchtigungen durch in den Lautsprecher eingedrungenes Wasser

ZUBEHÖR

Zubehörteile sind in einzelnen Ländern möglicherweise nicht verfügbar. Fragen Sie Ihren Händler.

WIEDERAUFLADBARER LI-IONEN-AKKUPACK

BP-306
Li-Ionen 7,2 V,
2280 mAh (Minimum)
2400 mAh (typisch)

Ermöglicht 10 Stunden* Betriebszeit, wie im Lieferumfang.
* etwa, typischer Betrieb TX:RX:Stand-by = 5:5:90, Batteriesparfunktion EIN

TISCHLADER

BC-251
Lädt den ins Handfunkgerät eingesetzten Akkupack BP-306 in etwa 3,5 Stunden, wie im Lieferumfang.

NETZADAPTER

BC-242/BC-123SE
Zur Nutzung mit BC-251 (Abb. zeigt BC-242)

LAUTSPRECHER-MIKROFONE

HM-228
kompakt, wasserdicht (IPX7)

HM-165
robust, wasserdicht (IPX7), schwimmfähig

LEDER-GÜRTELEINHÄNGER

MB-96FL
lang, fest

MB-96F
fest

ZIGARETTENZÜNDER-KABEL

CP-25H
Zur Nutzung mit BC-251

ANTENNE FA-SC59V
Wie im Lieferumfang

GÜRTELCLIP MB-133
Wie im Lieferumfang

TECHNISCHE DATEN

ALLGEMEIN		
Frequenzbereich	TX RX DSC AIS (RX)	156,000–161,450 MHz 156,000–163,425 MHz 156,525 MHz 162,025 MHz
nutzbare Kanäle		Int. und ATIS*-Kanäle * Je nach Version
Modulationsart		16K0G3E (FM), 16K0G2B (DSC) 16K0GXW (AIS)
Stromaufnahme (bei 7,2 V DC)	TX (6 W/1 W Sendeleistung) RX (maximale Lautstärke)	1500 mA/700 mA (etwa) 700 mA (etwa, int. Lautspr.) 350 mA (etwa, ext. Lautspr.)
Betriebstemperaturbereich		-15 °C bis +55 °C
Antennenimpedanz		50 Ω
Abmessungen (B x H x T, ohne vorstehende Teile)		60,9 mm x 145,8 mm x 43,8 mm
Gewicht (etwa)		357 g (mit BP-306, Antenne und MB-133)

SENDER	
Sendeleistung (Hi/Low)	6 W/1 W
max. Frequenzhub	±5 kHz
Frequenzstabilität	±1,5 kHz
Nebenausstrahlungen	0,25 µW

EMPFÄNGER	
Empfindlichkeit (bei 20 dB SINAD)	-6 dBµ emf typ.
DSC-Empfänger (bei 1% BER)	-3 dBµ emf typ.
AIS-Empfänger (bei 20% BER)	-107 dBm
Scquelch-Empfindlichkeit (Schaltschwelle)	-6 dBµ emf typ.
Nachbarkanalselektion	70 dB
DSC-Empfänger (bei 1% BER)	73 dBµ emf
Nebenempfangsdämpfung	70 dB
DSC-Empfänger (bei 1% BER)	73 dBµ emf
Intermodulation	68 dB
DSC-Empfänger (bei 1% BER)	68 dBµ emf
Stör- und Rauschabstand	40 dB
NF-Leistung (bei K = 10%)	int. Lautspr. 1500 mW typ. (an 8 Ω Last) ext. Lautspr. 350 mW typ. (an 8 Ω Last)

Die Messungen erfolgten entsprechend EN302 885 und IEC62238. Alle technischen Daten können jederzeit ohne Vorankündigung geändert werden.

Anwendbare US-Militär-Spezifikationen und IP-Klassifizierung

Standard	MIL 810G	
	Methode	Prozedur
Niedriger Druck	500.5	I, II
Hohe Temperatur	501.5	I, II
Niedrige Temperatur	502.5	I, II
Temperaturschock	503.5	I-C
Sonneneinstrahlung	505.5	I
Sprühregen	506.5	I, III
Luftfeuchte	507.5	II
Salznebel	509.5	-
Flugstaub	510.5	I
Eindringen von Wasser	512.5	I
Vibration	514.6	I
Stoß	516.6	I, IV

Erfüllt außerdem Anforderungen nach MIL-STD-810-C, -D, -E und -F.

Standard bezüglich eindringender Medien	
Wasser	IPX7 (wasserdicht)

Mitgeliefertes Zubehör:

- Akkupack BP-306
- Tischlader BC-251
- Netzadapter*
- Gürtelclip MB-133
- Antenne
- Handschlaufe

* Je nach Version.

Icom, Icom Inc. und das Icom-Logo sind registrierte Marken der Icom Inc. (Japan) in Japan, in den Vereinigten Staaten, im Vereinigten Königreich, in Deutschland, Frankreich, Spanien, Russland, Australien, Neuseeland und/oder anderen Ländern. AQUAQUAKE ist eine Marke der Icom Inc. Alle anderen Marken sind Eigentum der jeweiligen Markeninhaber.

Count on us!

Icom (Europe) GmbH

Communication Equipment
Auf der Krautweide 24
65812 Bad Soden am Taunus
Germany
Telefon +49 (0) 6196-7 66 85-0 · Fax +49 (0) 6196-7 66 85-50
www.icomeurope.com · E-Mail info@icomeurope.com

Ihr Fachhändler: